

# edilportale® TOUR 2019

L'edilizia dei prossimi 10 anni



#edilportaletour2019

MILANO, 5 GIUGNO 2019

**I SISTEMI A SECCO E IL FUTURO DELLE COSTRUZIONI**

**Arch. Gianluca Rigamonti**



**220 IMPIANTI**

nel mondo

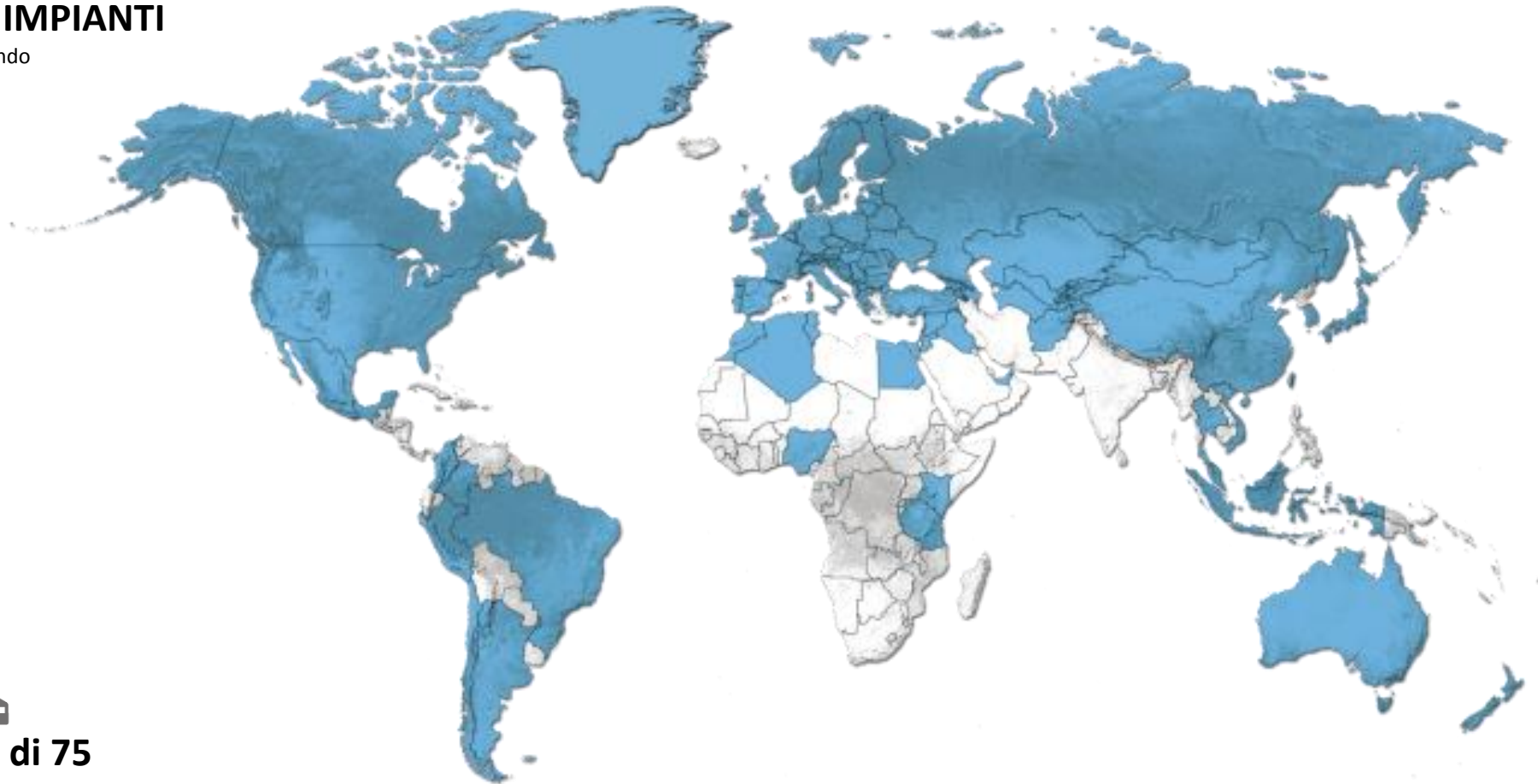


Più di

**27.400**

**DIPENDENTI**

in tutti i continenti



Più di 75

**IMPIANTI DI ESTRAZIONE**

per la materia prima



in più di

**86 PAESI**



**PFT**

**AMF**

**SAKRET**

**danogips**

**knaufINSULATION**

**RICHTER SYSTEM®**

**knaufAQUAPANEL**

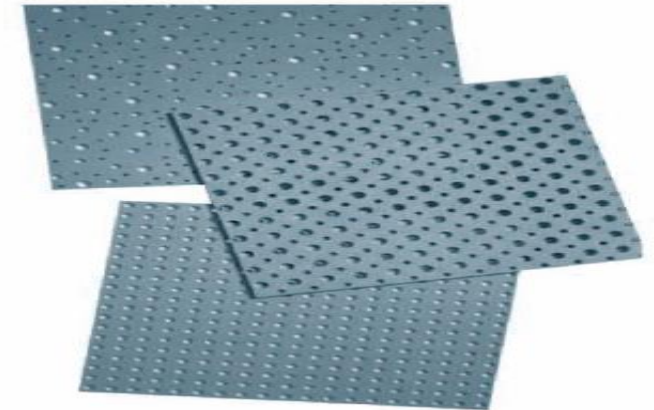
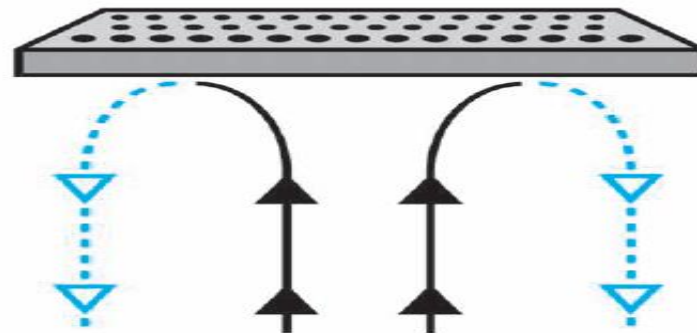
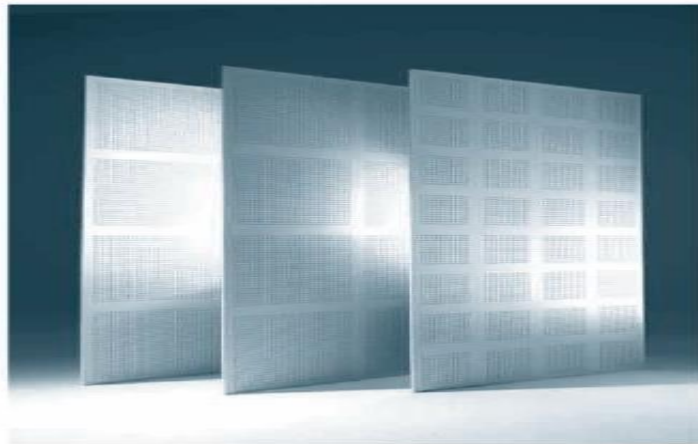
# Cleaneo®:

## alta tecnologia e flessibilità progettuale

### La Zeolite un minerale dalle qualità formidabili

Le lastre forate e fessurate Knauf Cleaneo sono caratterizzate da un nucleo di gesso e zeolite (dal greco zein, “bollire” e lithos, “pietra”), un minerale con una struttura cristallina regolare e microporosa che assorbe gli odori. La particolare struttura a gabbia permette alla zeolite di catturare gli odori in quantità pari al 65% del suo peso, sviluppando un’azione positiva sull’inquinamento negli ambienti con scarsa aerazione.

Knauf Cleaneo soddisfa le più sofisticate esigenze di estetica e precisione, trasformando il soffitto in un elemento architettonico moderno e multifunzionale.







## Lastra Knauf Kasa Cleaneo® C

La lastra progettata per il residenziale

Lastra in gesso rivestito con cartone extra-bianco e tecnologia Cleaneo® C

## Scegliere Knauf Kasa perché...



PUREZZA DELL'ARIA



RESISTENZA MECCANICA



COMFORT ACUSTICO



FACILITÀ DI FINITURA



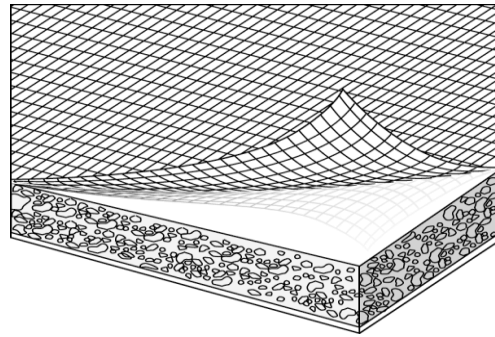
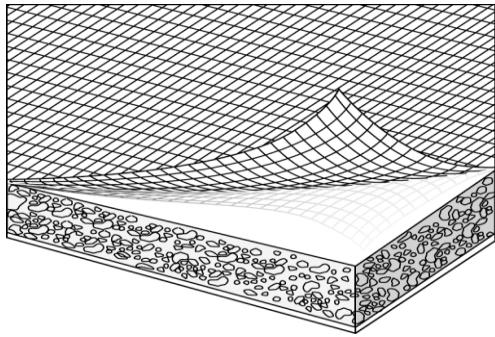
# KNAUF AQUAPANEL<sup>®</sup>

**AQUAPANEL<sup>®</sup>**

AQUAPANEL® Cement Board Outdoor

AQUAPANEL® Cement Board Indoor

AQUAPANEL® Cement Board Skylite



Caratteristiche:

Spessore: **12,5 mm**  
 Peso: approx. **16 kg/m<sup>2</sup>**

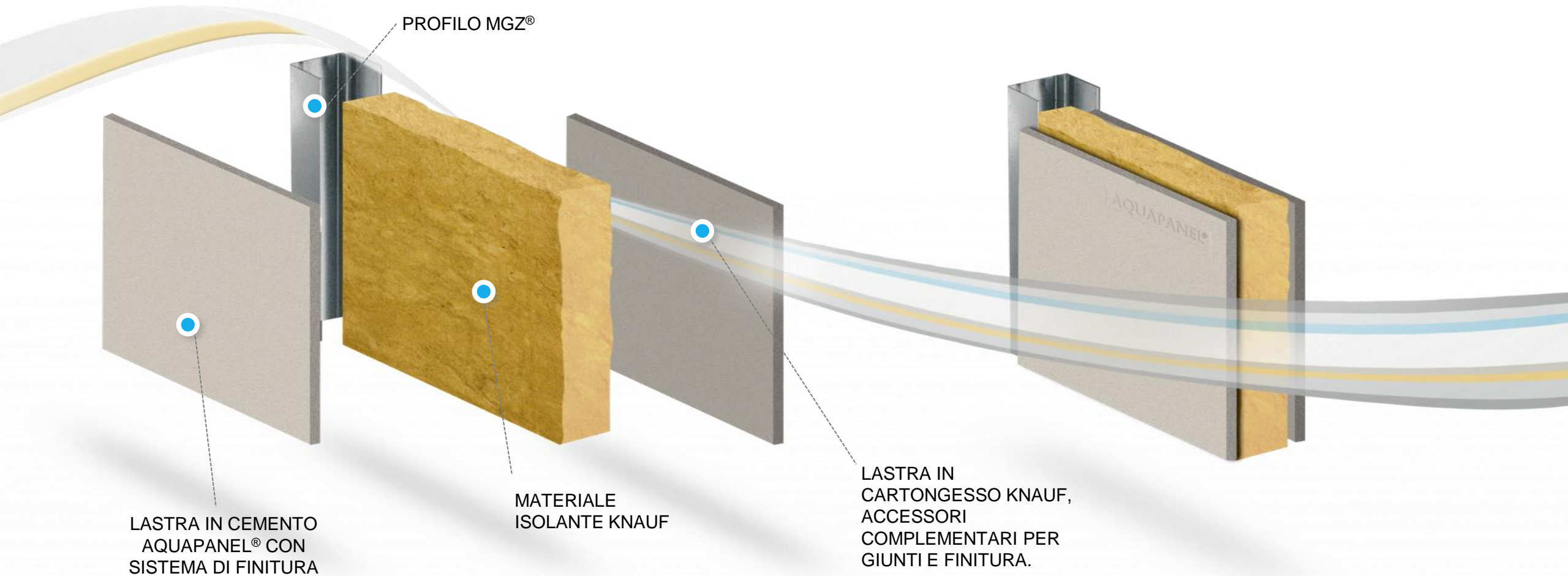
Caratteristiche:

Spessore: **12,5 mm**  
 Peso: approx. **11,5 kg/m<sup>2</sup>**

Caratteristiche:

Spessore: **8 mm**  
 Peso: approx. **10,5 kg/m<sup>2</sup>**

## Componenti essenziali delle pareti esterne Knauf





### Componenti essenziali delle pareti esterne Knauf

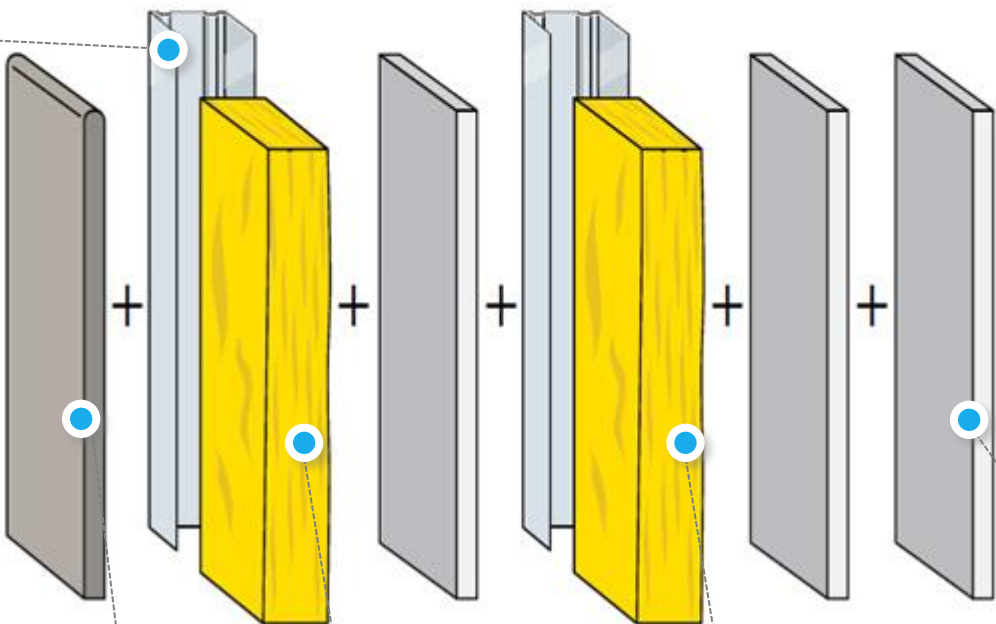
Esempio di composizione di una parete esterna

Lastre AQUAPANEL® Outdoor  
+ accessori per finitura esterna

Orditura Knauf  
singola o doppia

Lastre Knauf in gesso rivestito e/o gessofibra,  
stucchi + opzioni per la finitura interna

PROFILO  
MGZ®

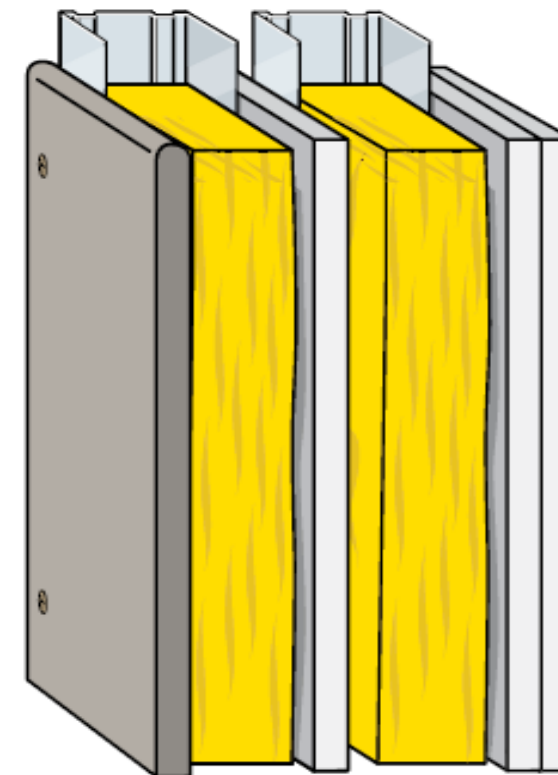


LA STRA IN CEMENTO  
AQUAPANEL® CON  
SISTEMA DI FINITURA

NATUR BOARD WALLS  
ISOLANTE KNAUF

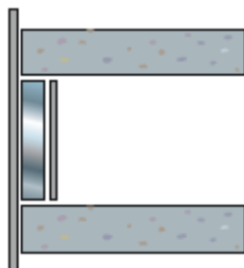
NATUR BOARD SILENCE  
ISOLANTE KNAUF

LA STRA IN GESSO  
RIVESTITO GKB+B.V.  
KNAUF, ACCESSORI  
COMPLEMENTARI PER  
GIUNTI E FINITURA.

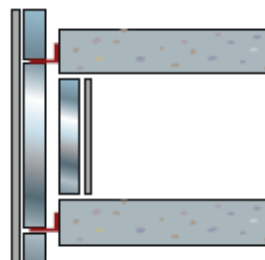


## Tipologie di sistemi Knauf

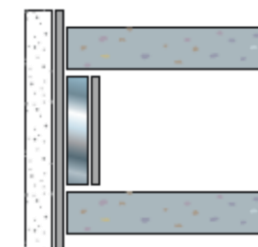
- Costruzione di parete direttamente applicate tra i solai



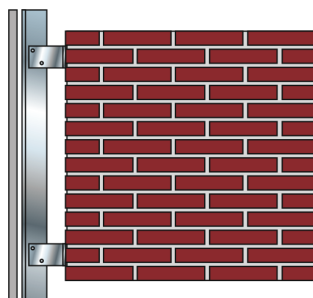
- Costruzione di parete applicate esternamente ai solai



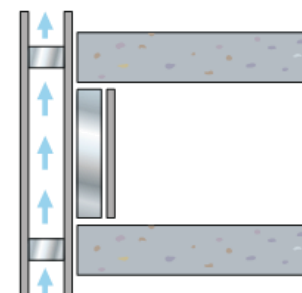
- Parete con Sistema Knauf Aquapanel rivestito ulteriormente con Sistema cappotto termico

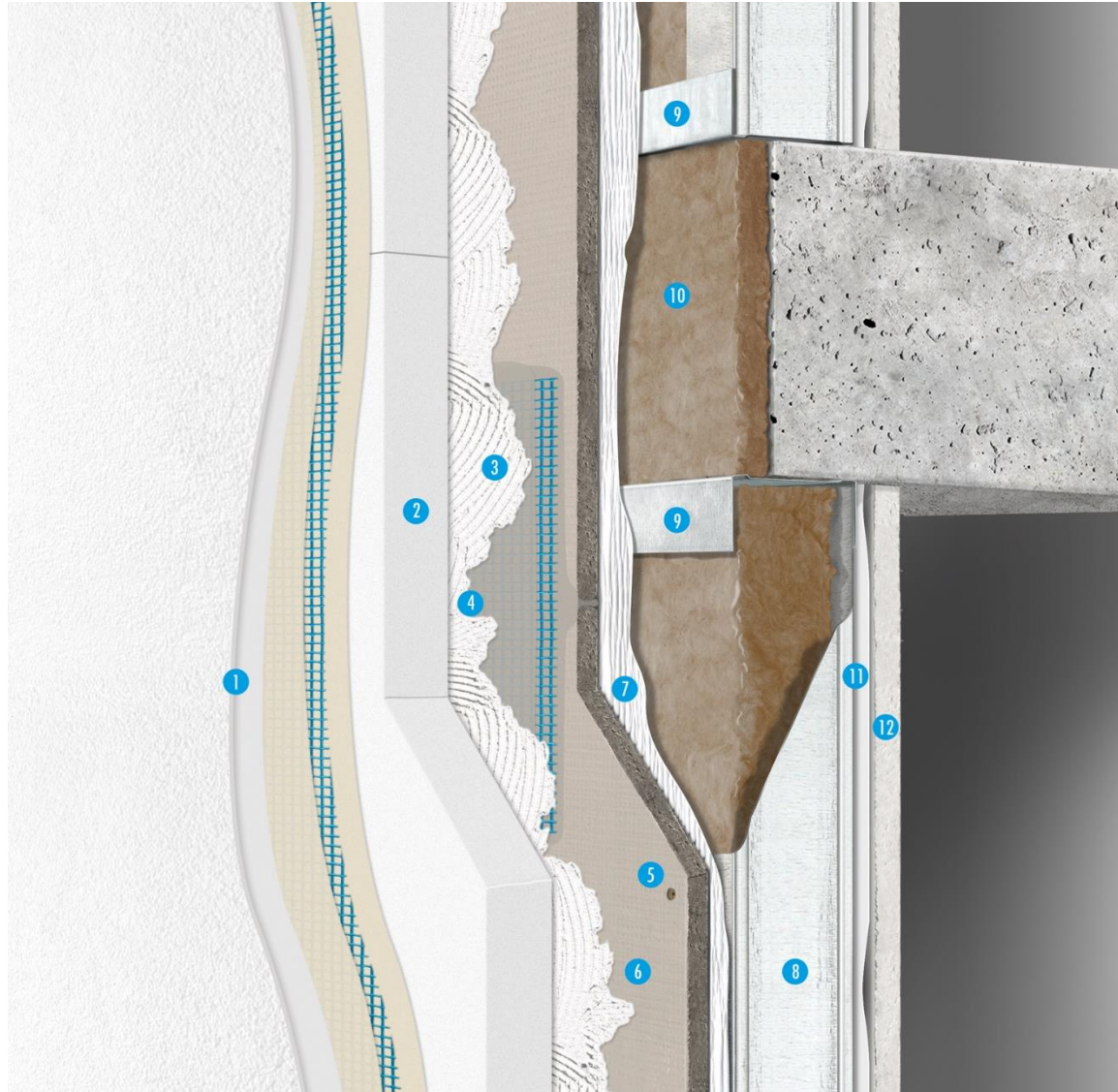


- Rivestimento di facciata continua esterna



- Facciata ventilata





1. Finitura Colorata Knauf
2. Sistema Cappotto Termico Knauf (SCT)
3. Collante Knauf SM700/SM760
4. AQUAPANEL® Exterior Basecoat + AQUAPANEL® Exterior Reinforcing Tape
5. AQUAPANEL® Maxi Screw
6. Lastra AQUAPANEL® Outdoor
7. AQUAPANEL® Tyvek® StuccoWrap™
8. Profilo metallico Knauf a C
9. Profilo metallico Knauf a U
10. Lana di vetro Knauf EkoVetro®
11. Lastra Knauf
12. Lastra Knauf con eventuale barriera al vapore





Un'unica combinazione di vantaggi economici, ambientali e di prestazioni

### ECONOMIA

RIDOTTI SPESSORI  
A FAVORE DELLO  
SPAZIO UTILIZZABILE

TEMPI DI  
COSTRUZIONE  
PIÙ RAPIDI

MINORI COSTI  
DI INVESTIMENTO

Residenze per Anziani  
**Cermentate**



**AQUAPANEL®**



## Guadagni in termini di superficie utile

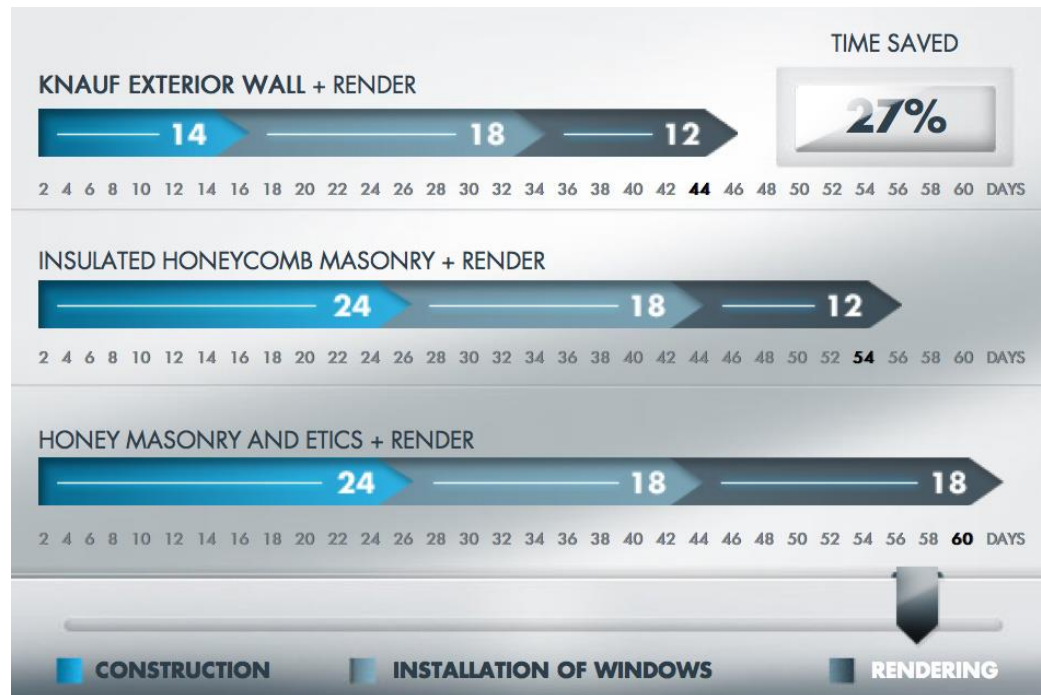


RESIDENTIAL HOUSING, VIENNA, AUSTRIA



Il guadagno totale si aggira attorno al 2,4% di superficie utile in più rispetto alle costruzioni tradizionali.

## Tempi di realizzazione più rapidi e costi inferiori



I sistemi a secco Knauf possono essere realizzati con 10 giorni in meno, il che equivale ad un risparmio temporale del 18,5%. Il risparmio può raggiungere una quota del 27% fino alla fase di finitura.

**AQUAPANEL®**

Un'unica combinazione di vantaggi economici, ambientali e di prestazioni

### SOSTENIBILITÀ

RIDUZIONE  
DELL'ENERGIA  
PRIMARIA

RIDOTTE  
EMISSIONI  
DI CO<sub>2</sub>

USO RIDOTTO  
DELLE RISORSE  
NATURALI/MENO  
INQUINAMENTO

Bosco Verticale  
Milano



AQUAPANEL®



## Sostenibilità con la Tecnologia AQUAPANEL®

### La Tecnologia Knauf AQUAPANEL® richiede:

- 50% in meno di energia primaria;
- 30% in meno di emissioni di CO<sub>2</sub> nella fase produttiva.

|   | CO <sub>2</sub> / m <sup>2</sup> |
|---|----------------------------------|
| <b>System 1</b> Masonry and ETICS + render              | 30.40 kg                         |
| <b>System 2</b> Knauf AQUAPANEL® Exterior Wall + render | 21.33 kg                         |
| <b>System 3</b> Lightweight clay bricks + render        | 40.20 kg                         |

**AQUAPANEL®**





Un'unica combinazione di vantaggi economici, ambientali e di prestazioni

### PRESTAZIONI

PIÙ LIBERTÀ DI  
PROGETTAZIONE

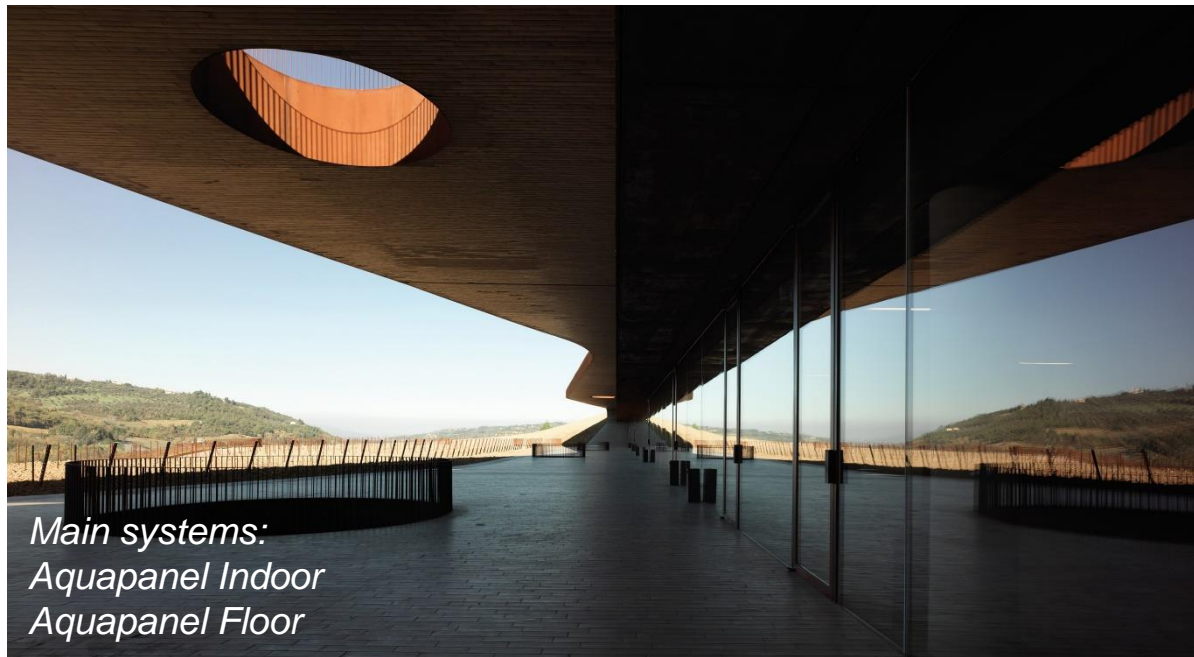
PRESTAZIONI  
SISMICHE  
MIGLIORATE

RISTRUTTURAZIONE  
RAPIDA E SEMPLICE

Torre Uffici Milanofiori  
Assago



AQUAPANEL®



*Main systems:  
Aquapanel Outdoor*



**Kasanova  
Monza Brianza**



**AQUAPANEL®**

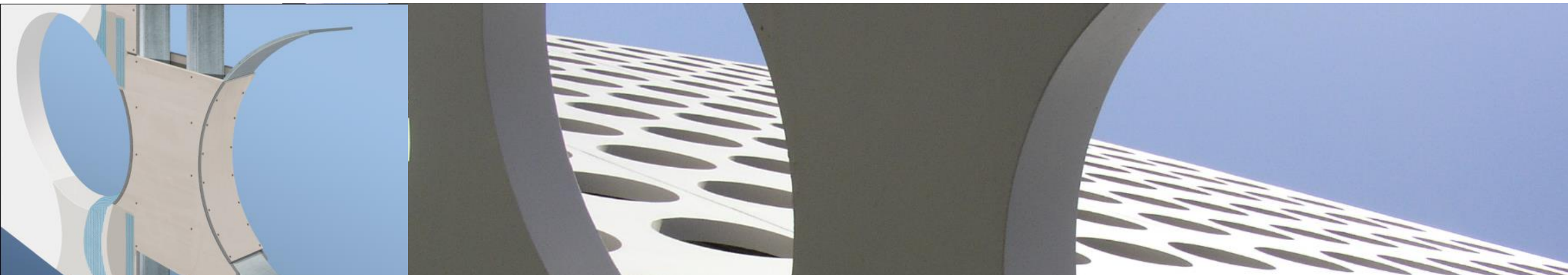
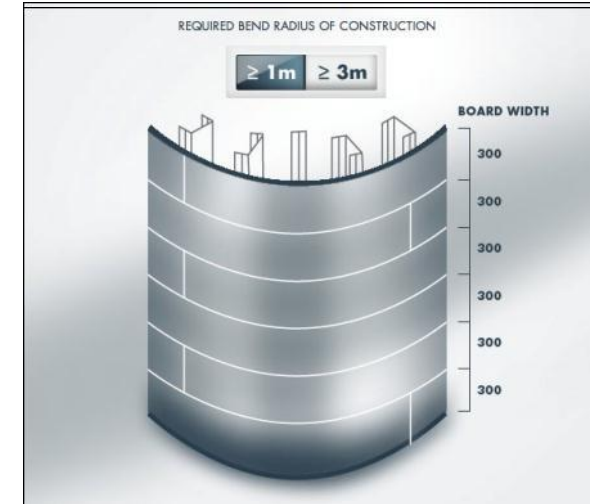


Le soluzioni Knauf AQUAPANEL® assicurano ampia libertà di progettazione

La parete esterna Knauf con tecnologia AQUAPANEL® consente di realizzare design curvi con un raggio di curvatura fino a un metro - è possibile realizzare cupole e archi.

È possibile creare superfici perfettamente lisce su grandi superfici.

**AQUAPANEL®**





### Museo Casa Enzo Ferrari Modena



Main system:  
*Aquapanel Outdoor*

## Prestazioni sismiche superiori

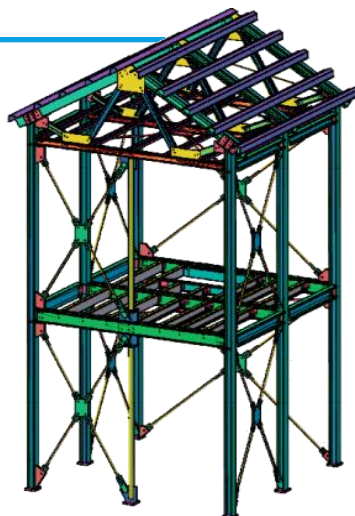
---

### CASO STUDIO

È stata realizzata una struttura in acciaio leggera a due piani utilizzando la tecnologia AQUAPANEL®

---

**AQUAPANEL®**





Progettazione con  
sistemi Knauf

**AQUAPANEL®**

KNAUF LIGHT STEEL FRAME CONSTRUCTION



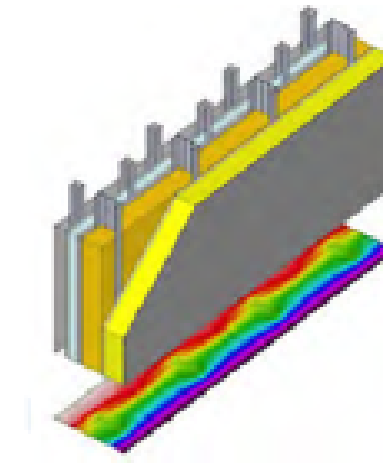


### Statica – Dimensionamento delle orditure in acciaio zincato

Progettazione con sistemi Knauf

**AQUAPANEL®**

KNAUF



# edilportale<sup>®</sup>

## TOUR 2019

grazie per l'attenzione

**Arch. Gianluca Rigamonti**

Funzionario Tecnico Knauf

Cell. 3480011240

Sito internet: [www.knauf.it](http://www.knauf.it)

e-mail: [rigamonti.gianluca@knauf.it](mailto:rigamonti.gianluca@knauf.it)

